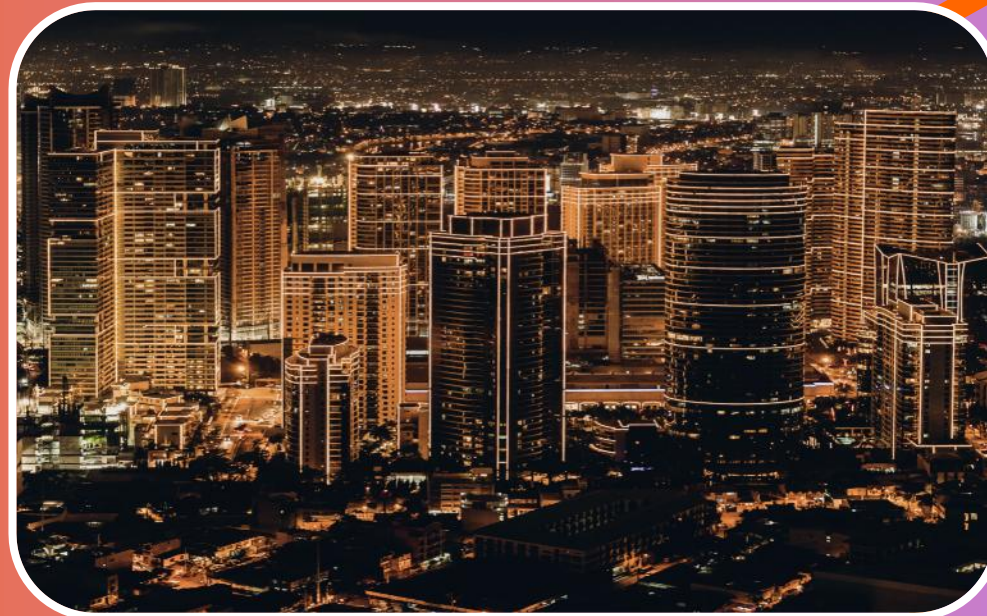


Smart City

Unsere klimafreundliche Stadt der Zukunft



Kennenlernen

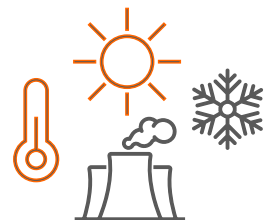
Warum brauchen wir eine klimafreundliche Stadt?

Der Klimawandel und seine Folgen



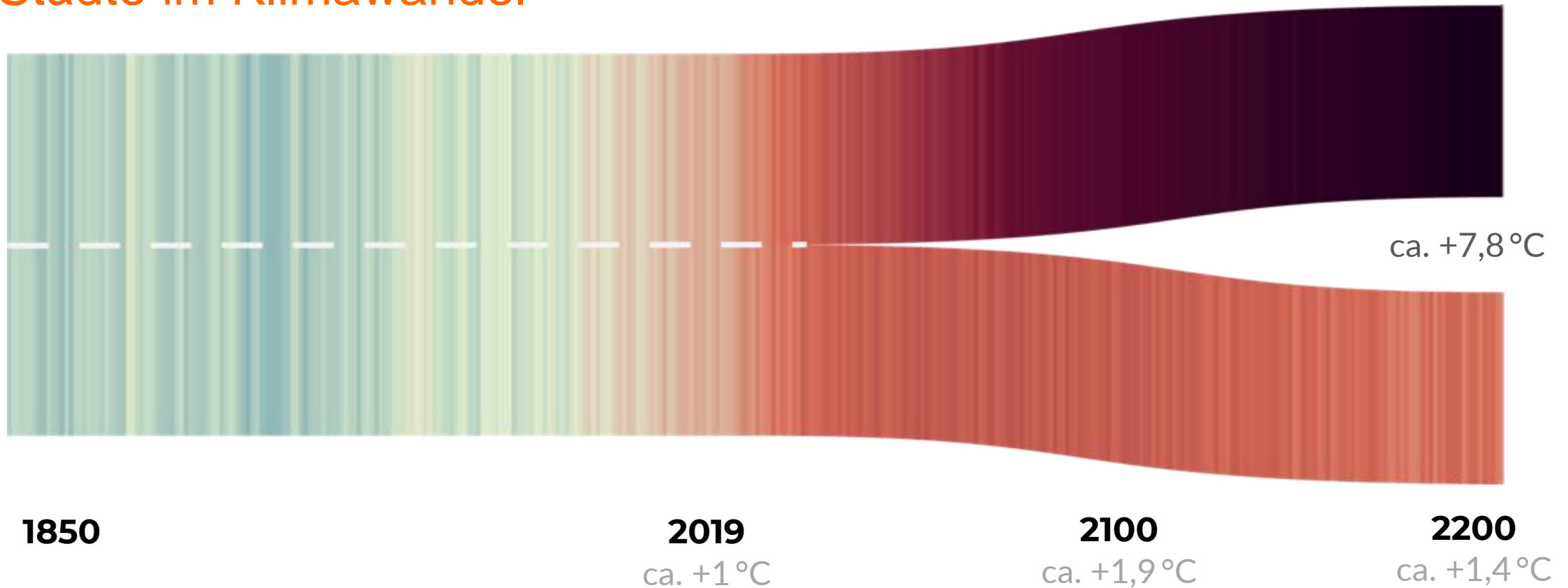
Hochwasser am Rhein: Parkinsel in Ludwigshafen weiter gesperrt

Quelle: [Hochwasser: Parkinsel in Ludwigshafen gesperrt - SWR Aktuell](#)



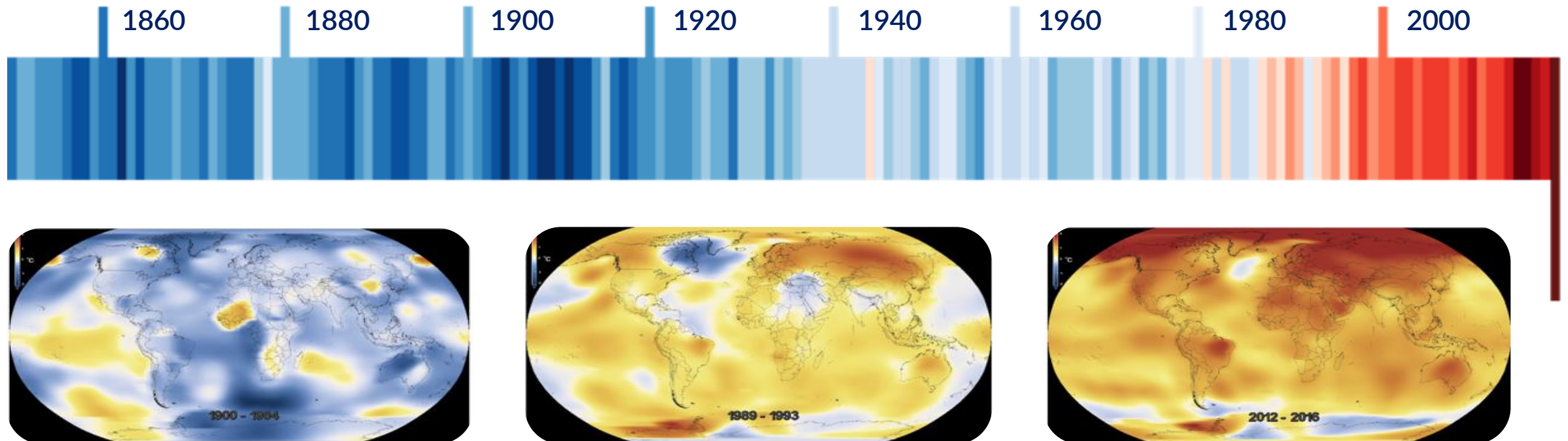
Der Klimawandel und seine Folgen

Städte im Klimawandel



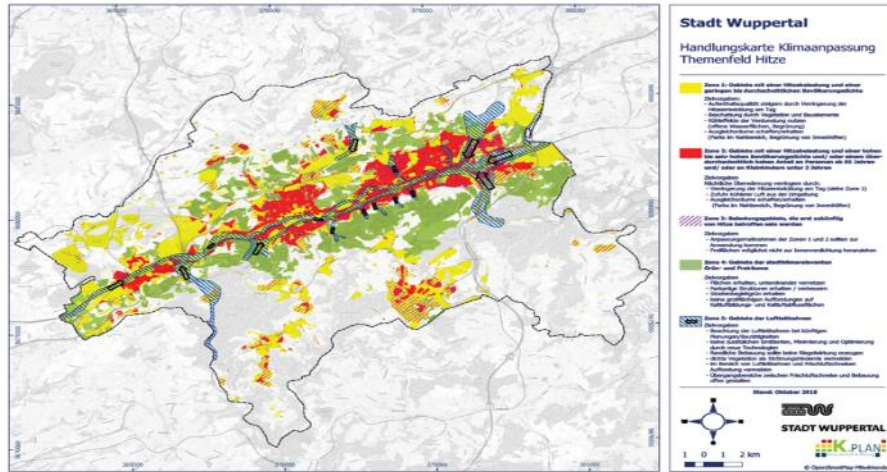
Der Klimawandel und seine Folgen

Globaler Temperaturanstieg

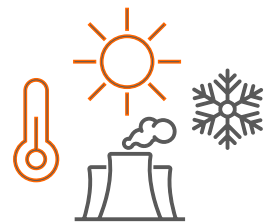


Quelle: NASA Wetterdaten

Der Klimawandel und seine Folgen



- Wärme – steigende Hitzebelastung
- Starkregen und Dürre
- Regenerative Energien und Speicherung
- Nachhaltiges Sanieren

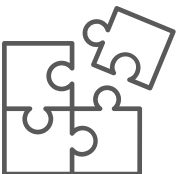


City4Future Klimaquiz



"Dieses Foto" von Unbekannter Autor ist lizenziert gemäß [CC BY-NC-ND](#)

[Link](#) zu Kahoot!



Was macht eine Stadt „smart“ und „nachhaltig“?



Aufgabe:

Sammele mit deiner Nachbarin / deinem Nachbarn Ideen, für eine „smarte“ und „nachhaltige“ Stadt!

 1 Minute



Was macht eine Stadt „smart“ und „nachhaltig“?

Wichtige Elemente in einer Smart City:

- Digitale Sensorik
- Große Datenmengen (Big Data)
- Einsatz von KI
- Vernetzung unterschiedlicher intelligenter Systeme
- Steigerung von Effizienz
- Steigerung der Lebensqualität
- ...



Definition „Smart City“

Wichtig: Es gibt keine allgemein gültige Definition für den Begriff einer „Smart City“!

Landeszentrale für politische Bildung BW:

“Smart City beschreibt das Konzept einer Stadt, in der der **Technologieeinsatz** ganz unterschiedliche **Probleme der Stadtentwicklung lösen** soll. Im Gegensatz zur „normalen“ Stadt soll eine Smart City mittels Digitalisierung **effizienter, nachhaltiger und fortschrittlicher** sein. Das kann die Infrastruktur betreffen, Gebäude, Mobilität, Dienstleistungen oder die Sicherheit.

Das Ziel: Technologien sollen von der Stadt so **miteinander vernetzt** sein, dass sich die **Lebensqualität der Einwohnerschaft verbessert.**”

Quelle: <https://www.lpb-bw.de/smart-city#c56712>



Wir machen unsere City smart

Kreative Gruppenarbeit

Gestalte deinen klimafreundlichen Stadtteil der eigenen Stadt:



"Dieses Foto" von Unbekannter Autor ist lizenziert gemäß [CC BY-SA](#)

- Gruppe 1: **Stadtteil Windberg**
- Gruppe 2: **Stadtteil Speicherstadt**
- Gruppe 3: **Stadtteil Wohntal**

Pitches, Feedback und Diskussion

Reflexion und Ausblick

 **60-120 Minuten**



Wir machen unsere City smart

Kreative Gruppenarbeit

Gestalte deinen klimafreundlichen Stadtteil der eigenen Stadt:
Windberg, Speicherstadt oder Wohntal

Vorgehensweise

1. Ideensammlung
2. Kreativität und Innovation
3. Kartenzeichnung
4. Konzepterstellung
4. Vorbereitung des Pitches (3 min)

„Was macht eure Stadt zur Smart City?“
„Was fehlt eurer Stadt zur Smart City?“

Welche klimatischen und urbanen **Herausforderungen** gibt es in eurer Stadt in den Bereichen Energie, Mobilität, Wohnen?
Findet Lösungen und Maßnahmen!

Wir machen unsere City smart

Präsentation und Feedback

Pitches

Präsentiere deine Ideen in einem kurzen Pitch.

 **3 Minuten pro Gruppe**

Feedback und Diskussion

Die Mitbürger*innen eurer Stadt und der Moderator / die Moderatorin stellen kritische Fragen, Lösungsansätze werden verglichen.

„Wie können verschiedene Perspektiven und Bedürfnisse zusammen umgesetzt werden?“



Wir machen unsere City smart

Zusammenfassung und Reflexion

Zusammenfassung

- Was sind die besten Ideen?
- Wie können smarte und klimafreundliche Technologien unsere Städte verändern?
- Optional: [Leben in Smart Cities | Watts On](#)

Reflexion

Wie können wir im Alltag den Klimaschutz unterstützen und nachhaltig handeln?



"Dieses Foto" von Unbekannter Autor ist lizenziert gemäß [CC BY-SA](#)

Ausblick

Bezug zum Unternehmen

- Wie wird Digitalisierung, Klimaschutz und Nachhaltigkeit im eigenen Unternehmen umgesetzt?
- Berufsorientierung im eigenen Unternehmen



Eine Entwicklung in Kooperation:

Jan Merz (Gymnasium Römerkastell Alzey)



Im Auftrag der:

Wissensfabrik – Unternehmen für Deutschland e.V.

Geschäftsstelle
Ruthenstraße 23
67063 Ludwigshafen
Tel.: 0621 377034-0
Fax: 0621 377034-99
info@wissensfabrik.de
www.wissensfabrik.de